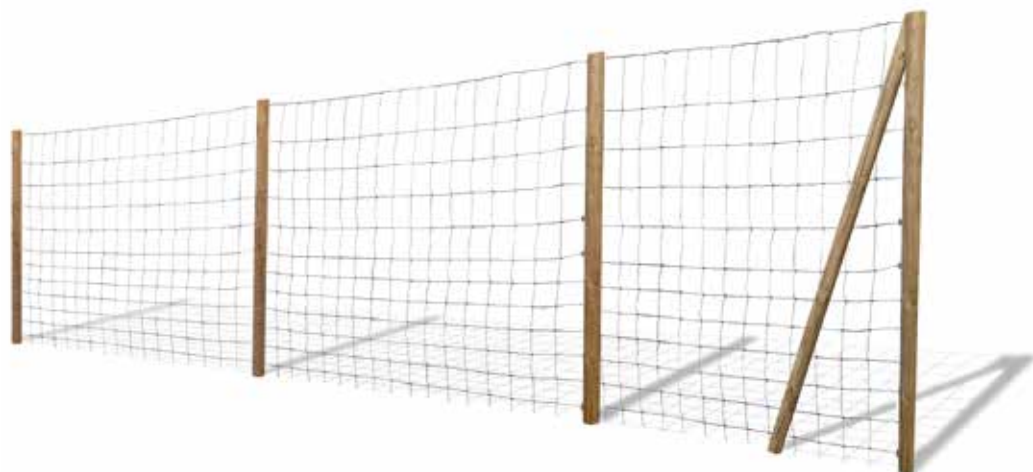


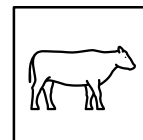
Malla cinegética

Para los más prácticos

Ref. VM00DB055

Para vallas agrícolas
o ganaderas.





Material

Madera de pino, malla anudada y accesorios (grapas y tensores).

Acabado

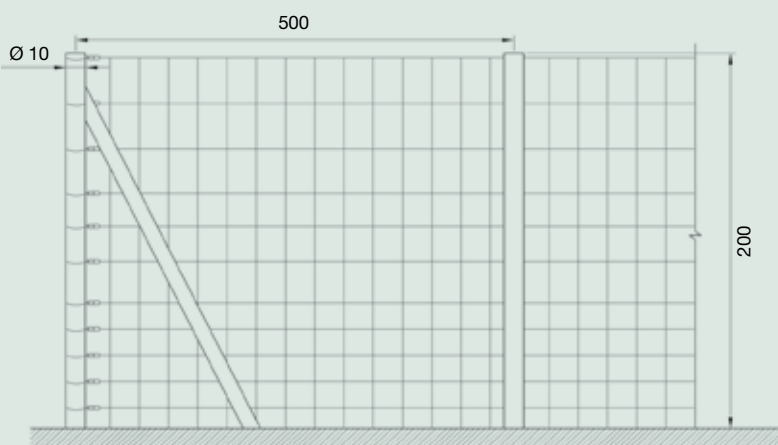
Madera de pino silvestre tratada en el autoclave nivel IV. La impregnación se realiza a través del sistema Bethel vacío-presión a base de sales hidrosolubles libres de cromo y arsénico.

Entrega

Rollos de medida estándar. Pilares, grapas y tensores aparte.

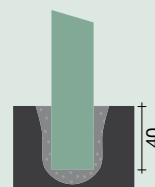
Información técnica

Medidas en cm

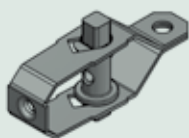


Instalación

En terreno blando
Hacer un agujero.
Hormigonar pilar.
Agujero 20 x 20.



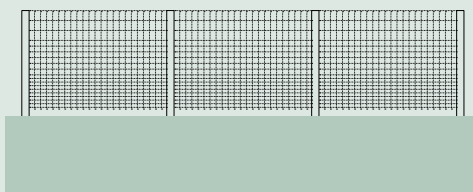
Piezas asociadas



Ref. TENSr-1

Instrucciones de montaje

Terreno llano



Terreno con desnivel

